

25 Sortiment - lešticí tělíska

Výběr z katalogu LUKAS

Všeobecné informace

Pro jemné opracování povrchu dodáváme početný sortiment lešticích nástrojů vyráběných z různých poživ kombinace brusných zrn a stupňů tvrdosti. Podle způsobu uplatnění jsou lešticí nástroje LUKAS děleny do skupin:

- P1 - lešticí tělíska s tvrdým gumovým pojivem,
- P2 - lešticí tělíska s měkkým gumovým pojivem,
- P6 - lešticí tělíska, mramorovací tělíska, kotouče s polyuretanovým pojivem.

Lešticí nástroje skupiny P1 odpovídají předpisům pro max. obvodovou rychlost 50 m/s,

Lešticí nástroje skupiny P2 pro max. obvodovou rychlost 15 m/s,

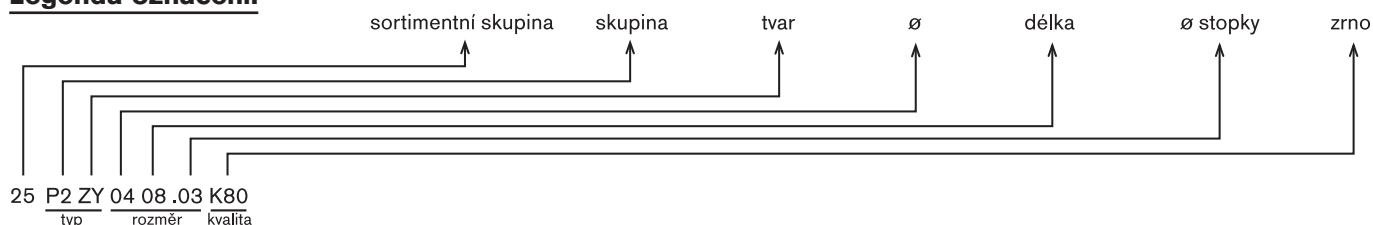
Lešticí nástroje skupiny P6 pro max. obvodovou rychlost 20 m/s.

Nejvýše přípustné pracovní otáčky se však řídí podle vysunutí stopky z kleštiny. Na bezpečnostních štítcích přiložených ke každému balení jsou uvedeny konkrétní hodnoty max. přípustných pracovních otáček.

UPOZORNĚNÍ

- při použití tělísek dbát bezpečnostních předpisů pro broušení
- používat předepsané osobní ochranné prostředky
- dodržet max. přípustné pracovní otáčky

Legenda označení:



Lešticí tělíska P1

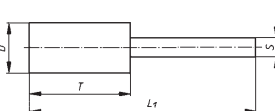
Jsou dodávány v jedné kombinaci zrna a tvrdého gumového pojiva - výbrus odpovídá přibližné zrnitosti 100.

Použití pro jemné broušení odlitků, kalených i nekalených ocelí.

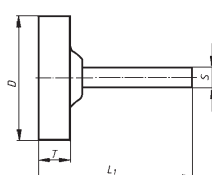
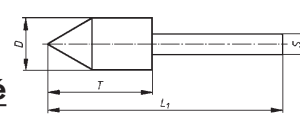
$V_{max} = 50 \text{ m/s}$

ZY - tělísko válcové

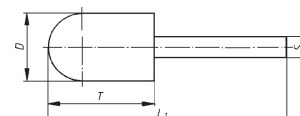
Obj. č.	D	T	Stopka	Sklad	Kč/ks
25 P1ZY 0408.03	4	8	3	■	57,-
25 P1ZY 0510.03	5	10	3	■	57,-
25 P1ZY 0610.03	6	10	3	■	57,-
25 P1ZY 0710.03	7	10	3	■	57,-
25 P1ZY 0810.03	8	10	3	■	57,-
25 P1ZY 0816.06	8	16	6	■	59,-
25 P1ZY 0820.06	8	20	6	■	59,-
25 P1ZY 1010.03	10	10	3	■	57,-
25 P1ZY 1013.03	10	13	3	■	57,-
25 P1ZY 1016.03	10	16	3	■	57,-
25 P1ZY 1020.06	10	20	6	■	59,-
25 P1ZY 1303.03	13	3	3	■	57,-
25 P1ZY 1313.03	13	13	3	■	57,-
25 P1ZY 1316.03	13	16	3	■	57,-
25 P1ZY 1320.06	13	20	6	■	59,-
25 P1ZY 1604.03	16	4	3	■	57,-
25 P1ZY 1616.03	16	16	3	■	61,-
25 P1ZY 1620.06	16	20	6	■	75,-
25 P1ZY 1632.06	16	32	6	■	84,-
25 P1ZY 2006.03	20	6	3	■	72,-
25 P1ZY 2020.06	20	20	6	■	88,-
25 P1ZY 2032.06	20	32	6	■	98,-
25 P1ZY 3210.06	32	10	6	■	133,-
25 P1ZY 3216.06	32	16	6	■	142,-
25 P1ZY 4020.06	40	20	6	■	170,-



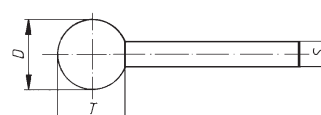
KS - tělísko válcové zašpičatělé



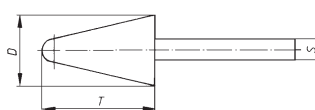
WR - tělísko válcové zaoblené



KU - tělísko kulovité



KS - tělísko kuželové



Stopka
ø 3 - délka 30 mm
ø 6 - délka 40 mm

Balení
ø stopky 3 - 20 ks/druh
ø stopky 6 - 10 ks/druh

Typ	D	T	Stopka	Sklad	Kč/ks
25 P1KS 1632.06	16	32	6	■	112,-
25 P1KU 0808.03	8	8	3	■	80,-
25 P1KU 1616.06	16	16	6	■	84,-
25 P1KE 2032.06	20	32	6	■	131,-

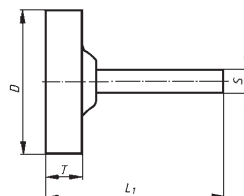
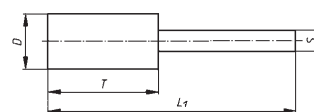
Lešticí tělíska P2

Dodávají se v 5 zrnitostech s měkkým gumovým pojivem - jemné měkké leštění až do lesku. Vyžadují předchozí opracování broušením. Pro identifikaci označeny kolem stopky bílým proužkem. Zrnitost je rozlišena barevně.

$$V_{\max} = 15 \text{ m/s}$$

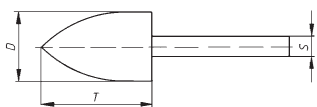
ZY - tělísko válcové

Obj. č.	D	T	Stopka	Barevné rozlišení					Kč/ks
				černá 46	šedá 80	červená 120	hnědá 220	zelená 280	
25 P2ZY 0408.03	4	8	3		■	■	■	■	56,-
25 P2ZY 0510.03	5	10	3		■	■	■	■	56,-
25 P2ZY 0610.03	6	10	3		■	■	■	■	56,-
25 P2ZY 0810.03	8	10	3	■	■	■	■	■	56,-
25 P2ZY 0816.06	8	16	6		■	■	■	■	58,-
25 P2ZY 1010.03	10	10	3	■	■	■	■	■	56,-
25 P2ZY 1020.06	10	20	6		■	■	■	■	58,-
25 P2ZY 1313.03	13	13	3		■	■	■	■	57,-
25 P2ZY 1316.03	13	16	3			■			57,-
25 P2ZY 1320.06	13	20	6	■	■	■	■	■	59,-
25 P2ZY 1616.03	16	16	3			■			58,-
25 P2ZY 1620.06	16	20	6		■	■	■	■	67,-
25 P2ZY 1632.06	16	32	6		■	■	■		84,-
25 P2ZY 2020.06	20	20	6	■	■	■	■	■	82,-
25 P2ZY 2032.06	20	32	6		■	■	■		88,-
25 P2ZY 2510.06	25	10	6			■			99,-
25 P2ZY 3210.06	32	10	6			■	■		110,-
25 P2ZY 3220.06	32	20	6			■			122,-
25 P2ZY 3232.06	32	32	6			■		■	134,-
25 P2ZY 4010.06	40	10	6			■			136,-
25 P2ZY 4020.06	40	20	6	■		■			141,-

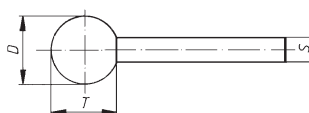


Stopka \varnothing 3 - délka 30 mm
 \varnothing 6 - délka 40 mm

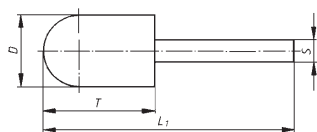
SP - tělísko špičaté



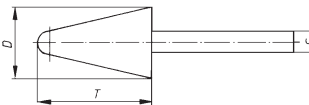
KU - tělísko kulovité



WR - tělísko válcové zaoblené



KE - tělísko kuželové



Obj. č.	D	T	Stopka	Barevné rozlišení					Kč/ks
				černá 46	šedá 80	červená 120	hnědá 220	zelená 280	
25 P2SP 1320.06	13	20	6			■			86,-
25 P2SP 2032.06	20	32	6				■		128,-
25 P2KU 0808.03	8	8	3			■			78,-
25 P2KU 1010.03	10	10	3			■			81,-
25 P2KU 1616.06	16	16	6			■	■		84,-
25 P2KU 2020.06	20	20	6						*
25 P2KU 3232.06	32	32	6						*
25 P2WR 1632.06	16	32	6			■			109,-
25 P2KE 1020.06	10	20	6		■	■			88,-

Stopka \varnothing 3 - délka 30 mm
 \varnothing 6 - délka 40 mm

* cena na zakázku

Balení \varnothing stopky 3 - 20 ks/druh
 \varnothing stopky 6 - 10 ks/druh

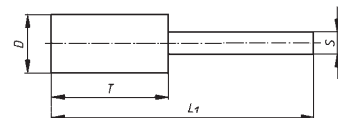
Lešticí tělíska a kotouče P6

Dodávají se v několika velikostech zrna silicium karbidu v kombinaci s vysoceelastickým polyuretanovým pojivem. Uplatnění pro leštění oceli, barevných kovů, umělých hmot a k vzhledovým efektům na povrchu. Je možné použití při „suchém“ i „mokrém“ nasazení.

ZY - tělísko válcové

$V_{max} = 20 \text{ m/s}$

Obj. č.	D	T	Stopka	Zrnitost			Kč/ks	Zrnitost	Kč/ks
				S 46 H	S 80 H	S 150 H			
25 P6ZY 1620.03	16	20	3	■	■	■	240,-	■	260,-
25 P6ZY 2020.06	20	20	6	■		■	166,-		
25 P6ZY 2520.06	25	20	6		■		192,-		
25 P6ZY 3030.06	30	30	6	■		■	348,-	■	369,-



Balení: 10 ks/druh

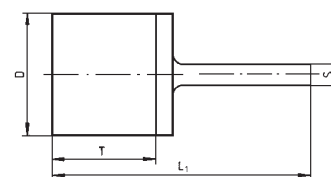
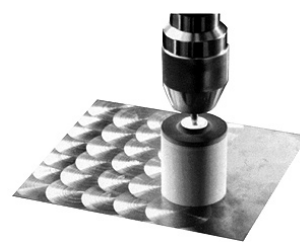
ZY - mramorovací tělísko válcové

M = střední tvrdost, pro všeobecné použití

H = tvrdé, pro plošné povrchy

Doporučená rychlost pro docilení vzhledného výbrusu 8 m/s

Obj. č.	D	T	Stopka	Zrnitost	Kč/ks	Zrnitost	Kč/ks
				S 46 M		S 46 H	
25 P6MA 3030.06	30	30	6	■	440,-	■	440,-
25 P6MA 4030.06	40	30	6	■	583,-	■	583,-
25 P6MA 5030.06	50	30	6	■	618,-	■	615,-

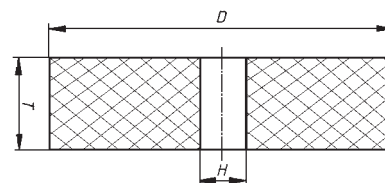


Balení: 1 ks/druh

S1 - kotouč

$V_{max} = 20 \text{ m/s}$

Obj. č.	D	T	Stopka	Zrnitost		Kč/ks
				S 80 H	S 150 H	
25 P6S1 15020.20	150	20	20	■	■	1321,-
25 P6S1 20025.20	200	25	20	■	■	2242,-

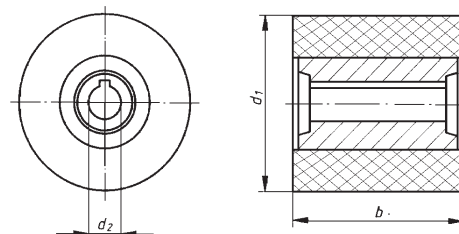


Balení à 1 ks

LSP - lešticí válec

$V_{max} = 20 \text{ m/s}$

Obj. č.	d1	b	d2	Zrnitost				Kč/ks
				S 24 M	S 46 W	S 80 W	S 80 M	
25 LSP 100050	100	50	19	■		■	■	1789,-
25 LSP 100100	100	100	19	■	■	■	■	3128,-



Vrtání $\varnothing 19$ je opatřeno drážkou 6 mm.

Balení à 1 ks

■ - zboží je skladem v centrálním skladu LUKAS-SRN.

Ceny uvedeny bez DPH,

Při objednávkách udejte zrnitost.

Příklad objednávky: 25P2ZY 0408.03 K80 20 ks.

PLATÍ OD 1. 9. 2006

26 Sortiment - diamantové pasty diamantové spreje a zředovač

Výběr z katalogu LUKAS

Technické informace

Označení	Kvalita	Oblast uplatnění
Super M - Standard	olejoalkoholická směs zrna	k předleštění
Super W Standard	olejoalkoholická	pro všeobecné lešticí práce při výrobě forem a nástrojů
Super F - Special	olejoalkoholická vysoká koncentrace diamantu	pro lešticí práce na tvrdých materiálech, tvrdokovech; jakož i při výrobě forem a nástrojů
Diamant sprej	olejoalkoholická	v metalografii, při výrobě forem a nástrojů, pro leštění na velkoplošných formách

Tabulka velikostí zrn

Velikost zrna	Použití	Unášecí materiál	Rychlost
100 μ 70 μ 50 μ	předleštění	ocel, šedá litina, bronz, měď, akrylové sklo, vrstvené dřevo, lisované dřevo	1 ÷ 3 m/s
30 μ 23 μ 15 μ	jemné leštění	ocel, šedá litina, bronz, měď, akrylové sklo, vrstvené dřevo, lisované dřevo	1 ÷ 3 m/s
9 μ	předlesk	šedá litina, bronz, mosaz, měď, akrylové sklo, vrstvené dřevo, lisované dřevo, tvrdé dřevo	1 ÷ 3 m/s
6 μ 3 μ 1 μ 0,25 μ	vysoký lesk	měkké dřevo, filc (tvrdý nebo měkký), papír, vata	5 ÷ 20 m/s

Diamantové pasty - v tubě 5 g

Velikost zrna μ	Barva	Označení Super M Standard	Cena Kč	Označení Super W Standard	Cena Kč	Označení Super F Standard	Cena Kč
30	tmavohnědá	M-066	1828,-	W-086	*	F-096	*
15	světle hnědá	M-065	1828,-	W-085	3222,-	F-095	3500,-
9	červená	M-064	*	W-084	2479,-	F-094	2717,-
6	žlutá	M-063	*	W-083	2479,-	F-093	2717,-
3	zelená	M-062	1175,-	W-082	1822,-	F-092	1981,-
1	modrá	---	---	W-081	*	F-091	1386,-

Diamantový sprej 150 ml

Velikost zrna	Barva	Označení	Cena Kč
9	červená	GS-74	2816,-
6	žlutá	GS-73	2816,-
3	zelená	GS-72	2082,-
1	modrá	GS-71	1428,-
0,25	světle šedá	GS-70	1881,-

Zředovač 100 ml

Označení	Barva	Obsah	Cena Kč
MWF 3003	fialová	100 g	359,-

Minimální objednávka 1 ks/druh
Zboží je skladem v centrálním skladu LUKAS-SRN
Ceny uvedeny bez DPH,

Příklad objednávky: 26GS 074 - 1 ks
PLATÍ OD 1. 9. 2006